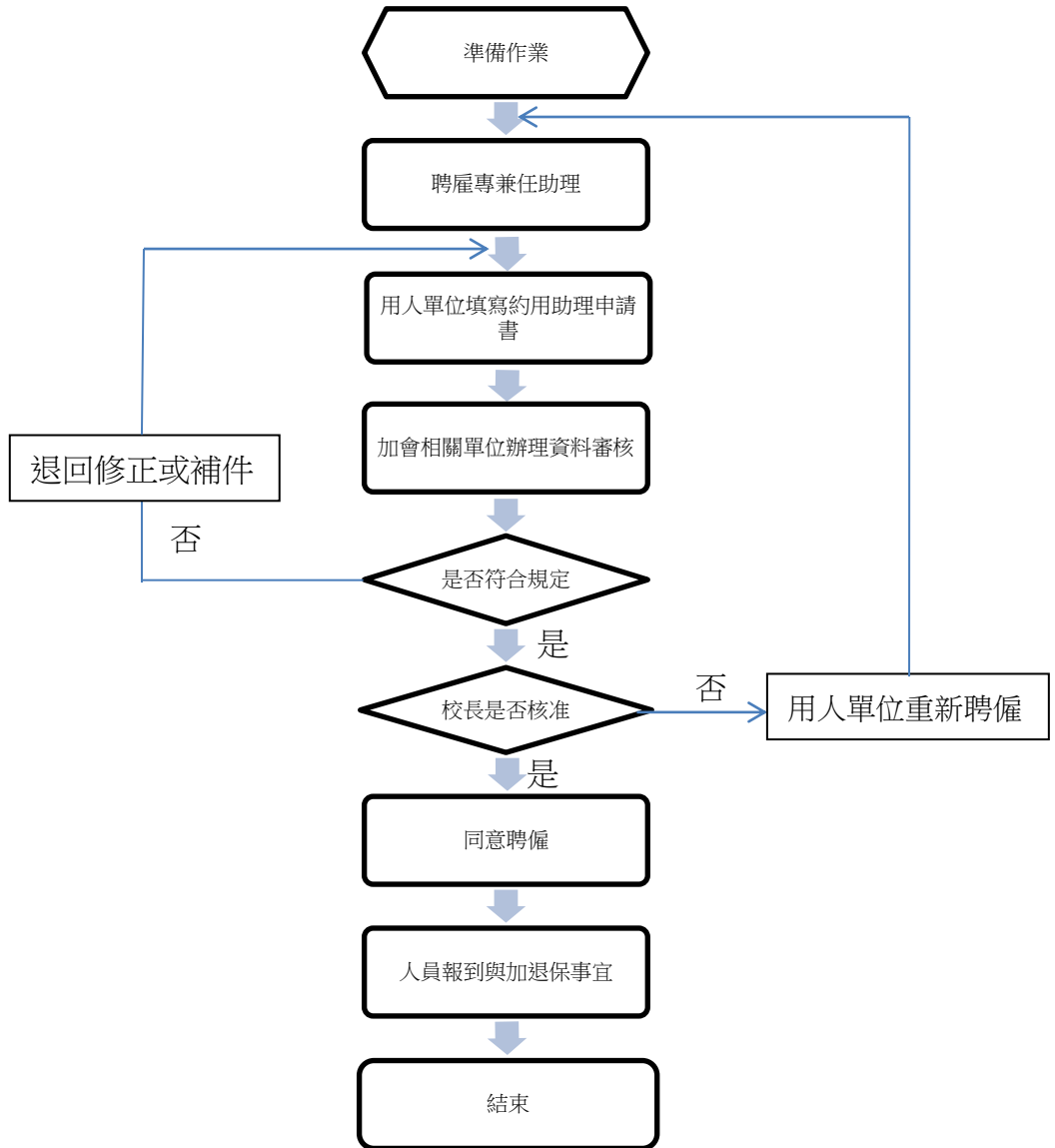


# 國立金門大學作業流程圖 產學合作計畫聘僱助理作業

執行期間約十至十五個工作天



# 國立金門大學專題研究計畫約用助理人員申請資料檢核表

## 一、擬聘任博士後研究員/專任助理

- 附件 1：國立金門大學專題研究計畫約用助理人員申請書
- 附件 2：國立金門大學專題研究計畫約用助理人員證件影本黏貼表
- 附件 3：國立金門大學專題研究計畫約用博士後研究員暨專任助理人員契約書
- 附件 5：研究計畫約用『博士後研究員暨專任助理人員』學經歷說明書
- 附件 6：國立金門大學專題研究計畫助理人員加(退)保申請書(7 個工作天前送交人事室)
- 最近三個月內健康檢查報告 (含胸部 X 光合格證明)
- 個人資料提供同意書

## 二、擬聘任兼任助理/臨時人員/研究獎助生

### (一) 兼任助理/臨時人員

#### 1、具學生身份：

- 附件 1：國立金門大學專題研究計畫約用助理人員申請書
- 附件 2：國立金門大學專題研究計畫約用助理人員證件影本黏貼表
- 附件 4：國立金門大學專題研究計畫兼任助理暨臨時人員契約書
- 附件 6：國立金門大學專題研究計畫助理人員加(退)保申請書(7 個工作天前送交人事室)
- 附件 8：同意書(非本校學生須附他校同意書)
- 最近三個月內健康檢查報告 (含胸部 X 光合格證明) (本校學生免附)
- 個人資料提供同意書

#### 2、不具學生身份：

- 附件 1：國立金門大學專題研究計畫約用助理人員申請書
- 附件 2：國立金門大學專題研究計畫約用助理人員證件影本黏貼表
- 附件 4：國立金門大學專題研究計畫兼任助理暨臨時人員契約書
- 附件 6：國立金門大學專題研究計畫助理人員加(退)保申請書(7 個工作天前送交人事室)
- 最近三個月內健康檢查報告 (含胸部 X 光合格證明) (本校教職員免附)
- 個人資料提供同意書

### (二) 研究獎助生

#### 1、具學生身份：

- 附件 1：國立金門大學專題研究計畫約用助理人員申請書
- 附件 2：國立金門大學專題研究計畫約用助理人員證件影本黏貼表
- 附件 7：國立金門大學專題研究計畫研究獎助生同意書
- 附件 8：同意書(非本校學生須附他校同意書)
- 個人資料提供同意書

#### 2、不具學生身份：

- 附件 1：國立金門大學專題研究計畫約用助理人員申請書
- 附件 2：國立金門大學專題研究計畫約用助理人員證件影本黏貼表
- 附件 7：國立金門大學專題研究計畫研究獎助生同意書
- 個人資料提供同意書

※ 以上人員申請時皆須檢附 **計畫經費預算表**。

※ 擬聘任 **臨時人員** 得於 **3 個工作天前** 送交人事室辦理加退保作業。